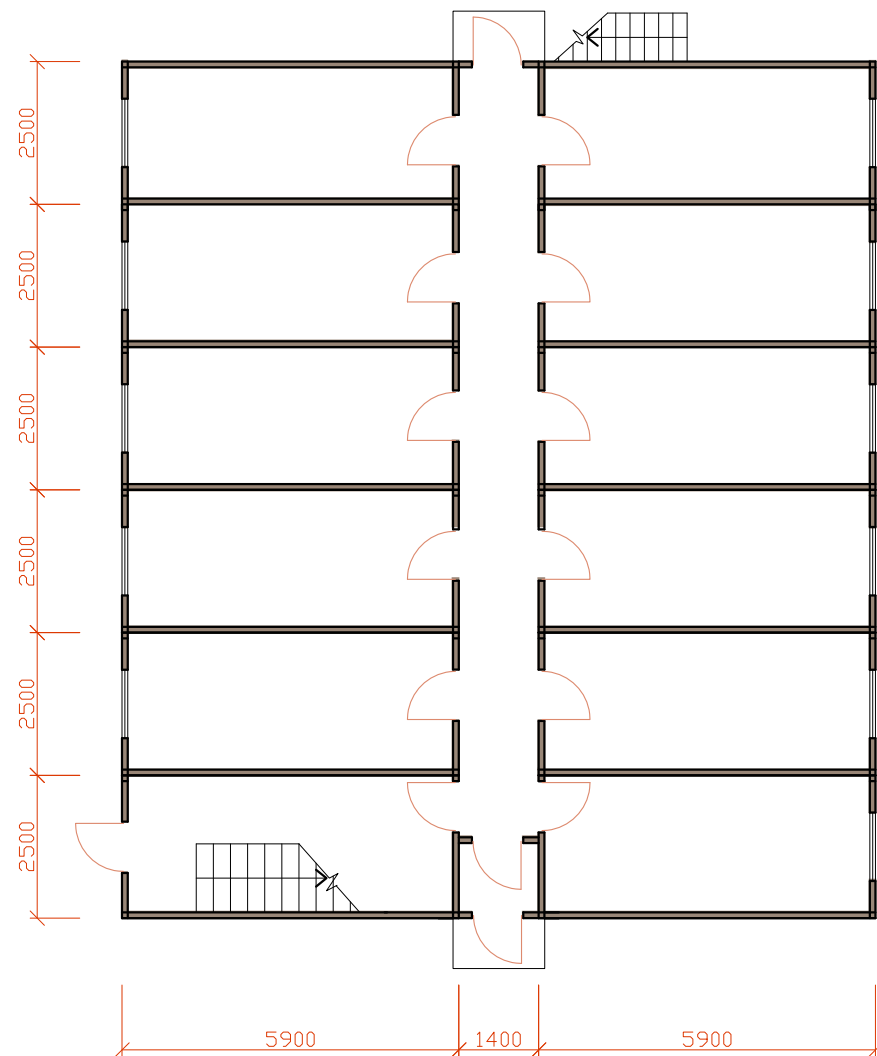
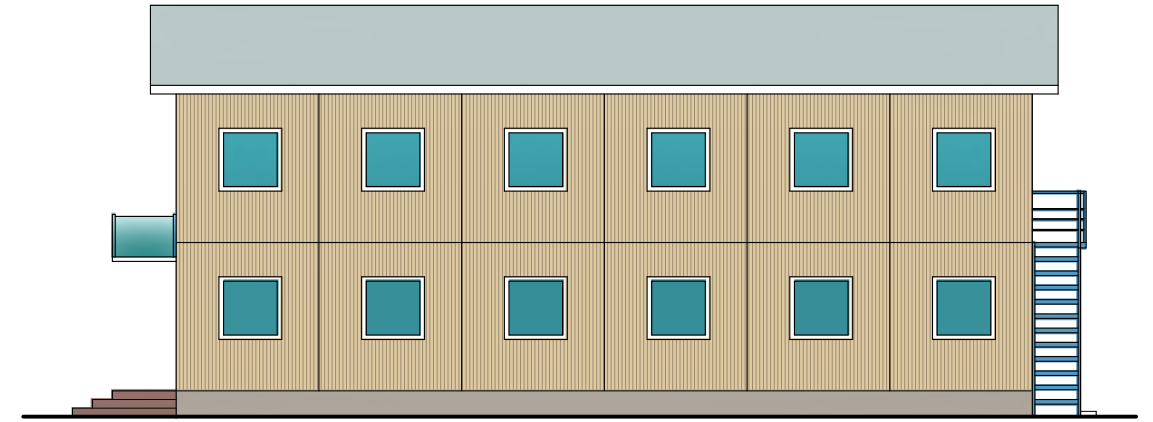
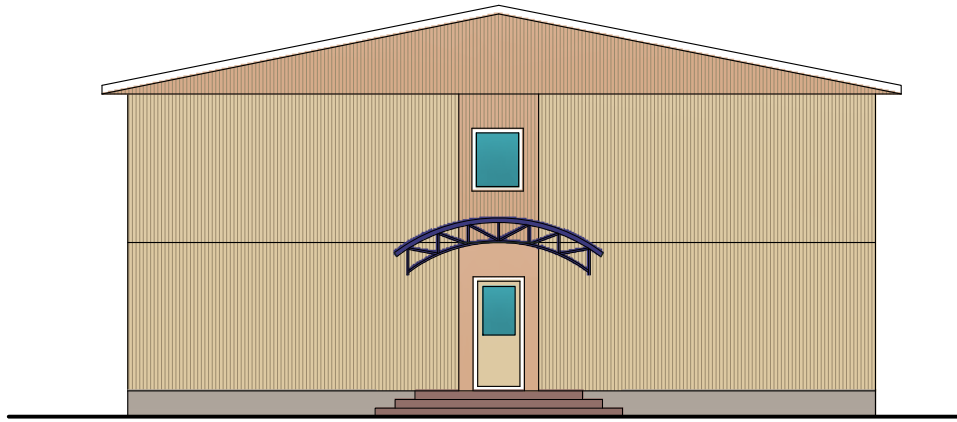


**Быстромонтируемый 2-х этажный
блочный дом
(офисы, временное общежитие)**



КОМПЛЕКТУЮЩИЕ:(Вариант-24 блока)

- Каркас - металлический профиль;
- Внешняя обшивка - оцинкованный профиль или профиль типа "Ranila" (уточн. заказчиком);
- Внутренняя обшивка - ламинированное ДВП, вагонка ПВХ, МДФ, (вид обшивки уточн. заказчиком);
- Пол - доска толщ. 30мм., фанера, линолеум;
- Утеплитель - минвата типа "Isower", "Rocwool";
- Оконные блоки - металлопластиковые или деревянные (уточн. заказчиком);
- Дверные блоки внешние - металлопластиковые, или деревянные усиленные (уточн. заказчиком);
- Дверные блоки внутренние - деревянные (уточн. заказчиком);
- Перегородки - каркасные, обшивка ламинир. ДВП, вагонка ПВХ, МДФ, (вид обшивки уточн. заказчиком);
- Лестницы - металлические конструкции с антикоррозионным покрытием.

Максимальные габаритные размеры 1-го блока:

- длина - 5,9м.
- ширина - 2,5м.
- высота - 2,6м.

Междуэтажное перекрытие в зоне коридора, чердак и цокольная часть выполняется на месте.
Количество блоков и этажность уточняется заказчиком.

Возможная комплектация блоков сантехническим оборудованием, кондиционерами, с устройством перегородок.

Цена договорная в зависимости от комплектации, планировочных решений и количества блоков.

