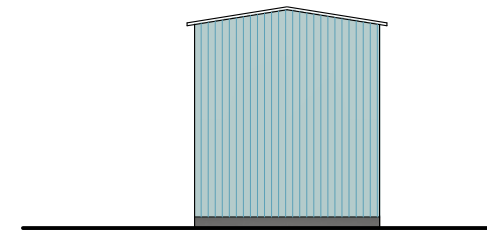
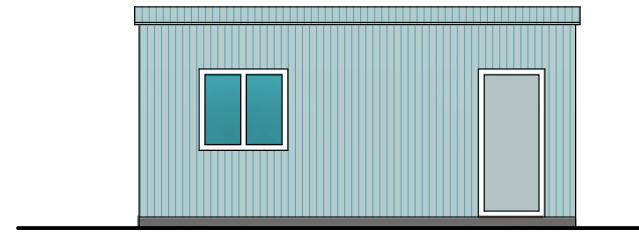
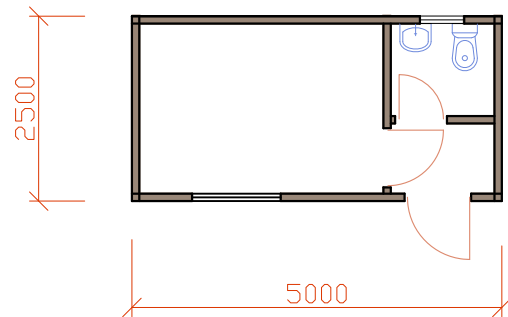
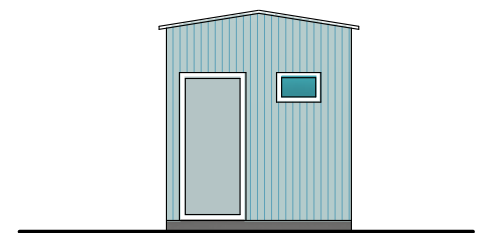
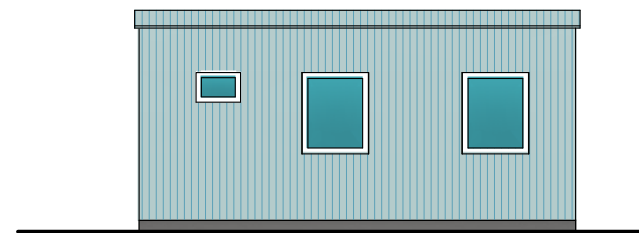
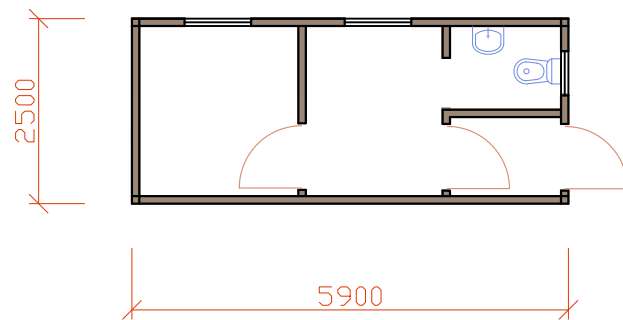


Вариант 1



Бытовки строительные,
прорабская

Вариант 2



КОМПЛЕКТУЮЩИЕ:

- Каркас - металлический профиль;
- Внешняя обшивка - оцинкованный профиль, профиль типа "Ranila" (уточн. заказчиком);
- Внутренняя обшивка - ламинированное ДВП, вагонка ПВХ или МДФ, (по жел. заказчика);
- Пол - доска толщ. 30мм., фанера, линолеум;
- Утеплитель - минвата типа "Isower", "Roswool";
- Оконные блоки - металлопластиковые или деревянные (уточн. заказчиком);
- Дверные блоки внешние - металлопластиковые, или деревянные усиленные (по жел. заказчика);
- Дверные блоки внутренние - деревянные (тип уточн. заказчиком);
- Перегородки - каркасные, обшивка ламинир. ДВП, вагонка ПВХ или МДФ, (по жел. заказчика)

Максимальные габаритные размеры блока:

- длина - 5,9м.
- ширина - 2,5м.
- высота - 2,6м.

Возможная комплектация блока сантехническим оборудованием, кондиционером, устройством перегородок.

Цена договорная в зависимости от комплектации, планировочных решений, материала и размера блока.

Вариант 3

