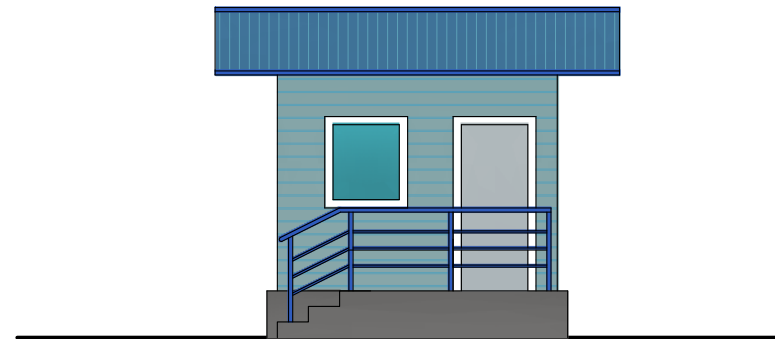
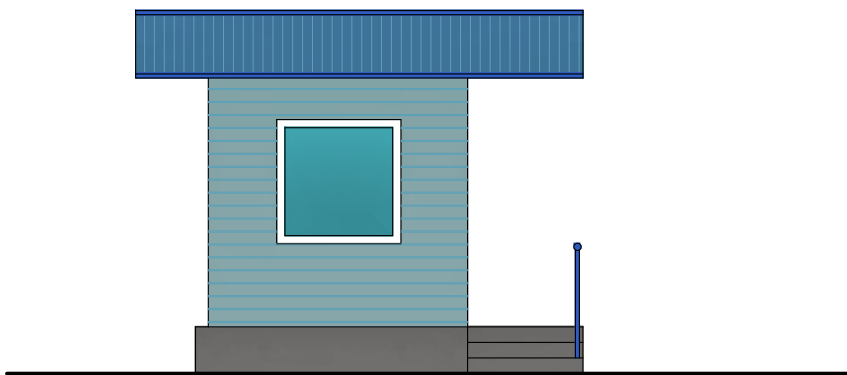


Домик охраны, проходная, КПП



КОМПЛЕКТУЮЩИЕ:

- Каркас - металлический профиль;
- Внешняя обшивка - оцинкованный профиль, профиль типа "Ranila" (уточн. заказчиком);
- Внутренняя обшивка - ламинированное ДВП, вагонка ПВХ, МДФ, (уточн. заказчиком);
- Пол - доска толщ. 30мм., фанера, линолеум;
- Утеплитель - минвата типа "Isower", "Roswool";
- Оконные блоки - металлопластиковые или деревянные (уточн. заказчиком);
- Дверные блоки внешние - металлопластиковые, деревянные усиленные (по жел. заказчика);
- Дверные блоки внутренние - деревянные (тип по жел. заказчика);
- Парапетная часть - металлическая консольная конструкция с обшивкой под материал фасадов

Максимальные габаритные размеры блока:

- длина - 2,7м.
- ширина - 2,5м.
- высота - 2,6м.

Возможная комплектация блоков сантехническим оборудованием, кондиционером, защитными ролетами, устройством перегоодок.

Входная площадка и металлическое ограждение выполняется на месте, материал уточняется заказчиком.

Цена договорная в зависимости от комплектации, планировочных решений и материала.

