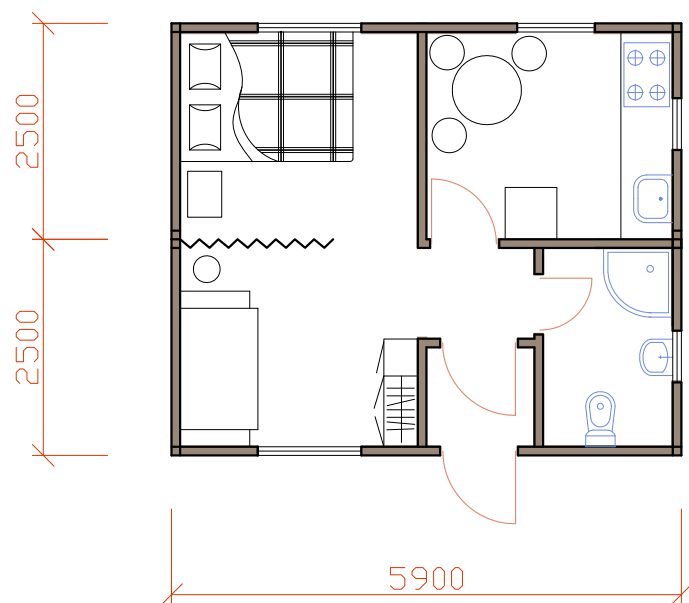
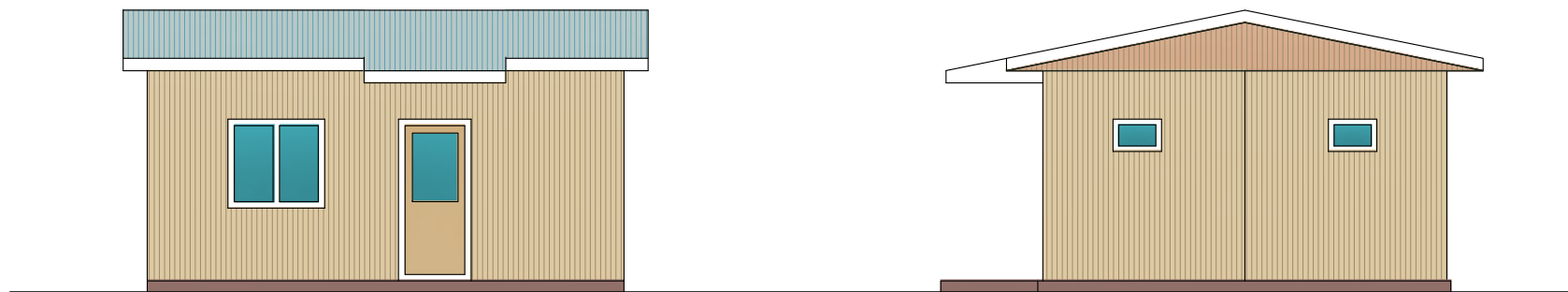


## Дачный домик



### КОМПЛЕКТУЮЩИЕ:(2 блока)

- Каркас - металлический профиль;
- Внешняя обшивка - оцинкованный профиль, профиль типа "Ranila" (уточн. заказчиком);
- Внутренняя обшивка - ламинированное ДВП, вагонка ПВХ, МДФ, (уточн. заказчиком);
- Пол - доска толщ. 30мм., фанера, линолеум;
- Утеплитель - минвата типа "Isower", "Roswool";
- Оконные блоки - металлопластиковые или деревянные (уточн. заказчиком);
- Дверные блоки внешние - металлопластиковые, деревянные усиленные (уточн. заказчиком);
- Дверные блоки внутренние - деревянные (уточн. заказчиком);
- Перегородки - каркасные, обшивка ламинир. ДВП, деревянная вагонка или МДФ, (по жел. заказчика);

Максимальные габаритные размеры 1-го блока:

- длина - 5,9м.
- ширина - 2,5м.
- высота - 2,6м.

Возможная комплектация блоков сантехническим оборудованием, кондиционерами, защитными ролетами, устройством перегородок (по жел. заказчика).

Цена договорная в зависимости от комплектации и планировочных решений.